

Cartas Al Editor

DIEZ AÑOS DE “SALUD, ARTE Y CUIDADO” (TEN YEARS OF "HEALTH, ART AND CARE")

Luis Eduardo Traviezo Valles

Sección de Parasitología Médica, Decanato de Ciencias de la Salud, UNIPARME, Universidad Centroccidental “Lisandro Alvarado” UCLA, Barquisimeto, Venezuela.

Señor Editor, el logro de alcanzar la primera década de fructífera labor de la Revista “Salud, Arte y Cuidado” (SAC), adscrita al Programa de Enfermería del Decanato de Ciencias de la Salud, de la ilustre Universidad Centroccidental “Lisandro Alvarado” UCLA, permite rememorar este pequeño resumen de las estadísticas positivas de SAC, con 18 números publicados semestralmente (solo el Volumen 3 salió con dos números simultáneamente), por lo que, se escribieron, 17 editoriales, 138 artículos (116 de autores de la UCLA, 23 de otras instituciones de Venezuela y 9 internacionales); 14 artículos de historia en las Ciencias de la Salud (Figura 1, tabla 1), se interactuó con 398 autores o articulistas, el volumen más prolífero en artículos fue el 5(1), enero-junio 2012 (11 artículos), y el que tuvo mayor interés internacional fue el Volumen 8(2), julio-diciembre del 2015 (tres artículos de autores internacionales). El número que presentó mayor cantidad de autores fue el volumen 5(1) con 44 articulistas⁽¹⁻⁵⁾.

En las estadísticas de consulta de la Biblioteca Virtual de la UCLA (sitio oficial) los dos artículos que han sido más leídos fueron: “Enteroparasitosis, enterobiasis y factores de riesgo en niños preescolares” (Cervantes J, Otazo G, Rojas M, Vivas F, Yousseph Y, Zechini V, D’Apollo R, Cárdenas E, Traviezo L) Con 57.177 entradas (reportados hasta diciembre del 2017) y “Caracterización del paciente lesionado en accidentes de tránsito” (Jiménez J, Manrique O, Martínez A, Medina A, Meléndez J, Méndez M, Daza D) Con 46.222 entradas. En el Índice Mexicano de Revistas Biomédicas Latinoamericanas (IMBIOMED) los dos artículos más consultados fueron: “Retroatimentación durante el proceso de enseñanza-aprendizaje” (Fonseca H) 61.677 entradas y “Cuidado de enfermería en el sufrimiento espiritual aplicado al modelo de Jane Watson” (Pinedo M, Rebolledo D, Siles J) con 4.345 entradas efectivas⁽¹⁻⁵⁾.

Es importante recordar en sus inicios la labor del Ingeniero Francisco Reaño, fue muy importante ya que diseñó la plataforma de la Revista en formato electrónico, la cual posteriormente fue adoptada por las revistas “Boletín Médico de Postgrado” y “Revista Venezolana de Salud Pública”, ambas del mismo Decanato y que luego bajo la asistencia Tecnológica de la Ingeniero Reina Sánchez, lograría potenciarse enormemente, hasta convertirse, este formato, en el aceptado unánimemente por las 15 revistas científicas de la UCLA.

Entre índices y repositorios, el suscrito, ha logrado incluir a SAC en más de 50 plataformas tecnológicas que la colocan a la vanguardia en la difusión a nivel internacional, es así que en diez años de labores ininterrumpidas, SAC ha logrado posicionarse firmemente a nivel nacional e internacional como una revista de Enfermería de calidad, con información relevante en las Ciencias de la Salud.⁽¹⁻⁵⁾



REFERENCIAS

- 1) IMBIOMED. Revista Salud, Arte y Cuidado. Consultado el 11/09/2017. En http://www.imbiomed.com/1/1/articulos.php?id_revista=271
- 2) Biblioteca Virtual UCLA. Revista Salud, Arte y Cuidado. Consultada el 07/09/2017. En <http://bibvirtual.ucla.edu.ve/SAC/default.htm>
- 3) DIALNET. Revista Salud, Arte y Cuidado. Consultado 06/09/2017. En <https://dialnet.unirioja.es/servlet/revista?codigo=15930>
- 4) REVENCYT. Revista Salud, Arte y Cuidado. Consultado 01/09/2017. En <http://www.revenyct.ula.ve/infoHtml.jsp?url=certificacionRevenyct>
- 5) ISSUU. Revista Salud, Arte y Cuidado. Consultado 14/09/2017. En <https://issuu.com/saludarteycuida>

Figura 1. Frecuencia de tipos de artículos en los 17 números publicados de SAC.

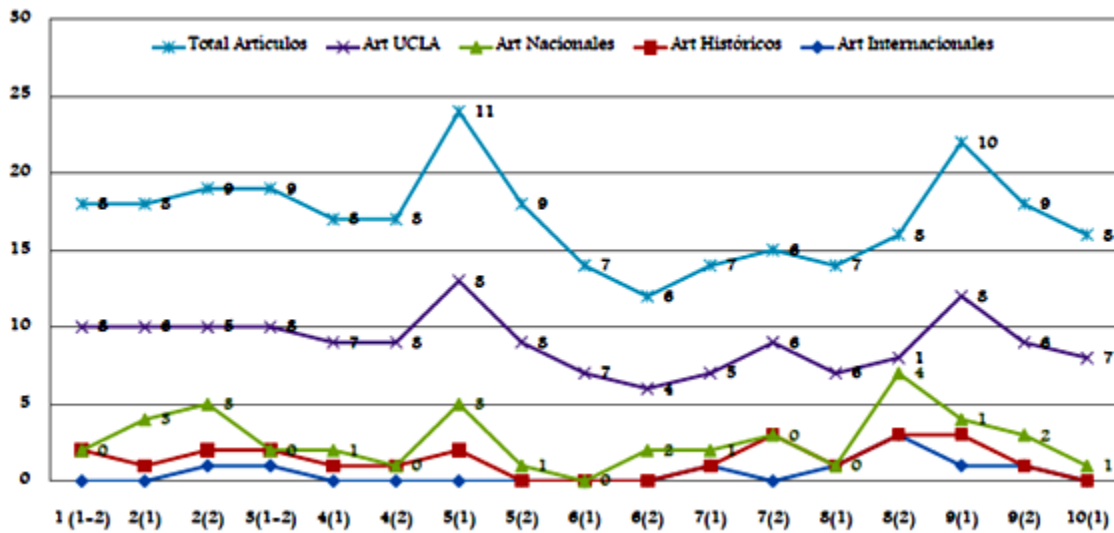


Tabla 1. Frecuencia de tipos de artículos en los 17 números publicados de SAC.

Volumen	Art Internacionales	Art Históricos	Art Nacionales	Art UCLA	Total Artículos
1 (1-2)	0	2	0	8	8
2(1)	0	1	3	6	8
2(2)	1	1	3	8	9
3(1-2)	1	1	0	8	9
4(1)	0	1	1	7	8
4(2)	0	1	0	8	8
5(1)	0	2	3	8	11
5(2)	0	0	1	8	9
6(1)	0	0	0	7	7
6(2)	0	0	2	4	6
7(1)	1	0	1	5	7
7(2)	0	3	0	6	6
8(1)	1	0	0	6	7
8(2)	3	0	4	1	8
9(1)	1	2	1	8	10
9(2)	1	0	2	6	9
10(1)	0	0	1	7	8
Total	9	14	22	108	138